

Träullit Ytterväggar

För en mer hållbar, funktionell och miljövänlig husbyggnation

Träullit har tillverkat ytterväggar för att bygga naturliga och energieffektiva hus i mer än 70 år. Med egenskaper som värmeisolering, värmelagring, högt brandskydd, mekanisk styrka och motståndskraft mot mögel och röta bidrar Träullits ytterväggsprodukter till en behaglig boendemiljö och en funktionell husbyggnation – idag och i framtiden.



Bygg med naturlagarna.

Träullit förädlar svensk skog från en levande landsbygd till förnybar träull.

Vi tillverkar ett bygg- och inredningsmaterial som får människor att trivas och må bra.

Med egenskaper såsom värmeisolering, värmelagring, brandskydd och balansering av fukt i rumsluften, bidrar vi till en behaglig, sund och hållbar boendemiljö – idag och i framtiden.

Hållbart, funktionellt, ekologiskt.
Sedan 1946.



Hållbart, funktionellt, ekologiskt. Sedan 1946.



Innehåll

Om Trällit	6
Trällit Helväggselement	12
Trällit Byggelement	26
Trällit Putsbärare	34
Sortiment och specifikationer	40

För uppdateringar

Kontakta oss på tel:
0381-60114 eller via e-post:
info@traullit.se



Träullit är helt fritt från giftiga eller syntetiska ämnen. Det består av träull från miljöcertifierad svensk gran, rent vatten och cement - inget annat.

Träullits cementbundna träullsprodukter tillverkas av beståndsdelar från naturen. Träull från svensk gran, ett fantastiskt material sprunget ur vår natur, som sammanfogas med cement och rent vatten. Resultatet är ett homogent, naturligt och mångfunktionellt bygg- och inredningsmaterial med många goda egenskaper.

Kombinationen av träull och cement skapar en luftig och värmeisolerande struktur såväl som styrka, fuktbeständighet och brandskydd. Träullen ger materialet dess öppna materialstruktur och förmågan att balansera rummets luftfuktighet genom att i jämvikt med rumsluften absorbera och avge fukt. Materialets bindemedel, cement, ger en utomordentlig mekanisk styrka och ett mycket högt brandskydd. Träullit har både en god isolerförmåga och kapacitet att lagra värme. Det gör att materialet värmer när det är kallt, och svalkar när det är varmt. Resultatet är ett jämnare inomhusklimat och en bättre värmeekonomi. Det höga pH-värdet ger motståndskraft mot mögel och röta, och materialsammansättningen och den grova ytstrukturen gör att Träullit är ett utmärkt underlag för mineraliska putser.

Träullit är Sveriges första miljömärkta byggmaterial. Det avger inga emissioner, är återvinningsbart och miljövänligt. Hållbart, funktionellt och ekologiskt, helt enkelt.





Värmelagrande

Isolerande

Fuktreglerande

Brandskyddande

Putsbärande

Resistent mot mögel och röta

Återvinningsbart

Fritt från giftiga och syntetiska ämnen

Miljöcertifierat och miljödeklarerat

Hållbart, funktionellt och ekologiskt





Träullit Helväggselement



För en hållbar, funktionell och ekologisk husbyggnation

Träullit Helväggselement är ett unikt byggsystem av cementbunden träull som erbjuder marknaden en prefabricerad, homogen och välisolerad yttervägg med många goda egenskaper. De har en hög värmeisoleringsförmåga, dokumenterat hög motståndskraft mot brand, mögel och röta, solid mekanisk styrka och utgör ett utmärkt underlag för mineraliska putser. Den överlägsna värmelagringsförmågan skapar en jämn och behaglig rumstemperatur med låg energiförbrukning och uppvärmningskostnader som följd. Helväggselementen objektsanpassas och gjuts på fabrik efter kundens önskemål vilket både möjliggör för en kort och kostnadseffektiv byggtid samt tillgodoser det ökade behovet av ett industriellt byggande.

Träullit Helväggselement lämpar sig särskilt väl för villor, skolor, förskolor, sporthallar och kontor.

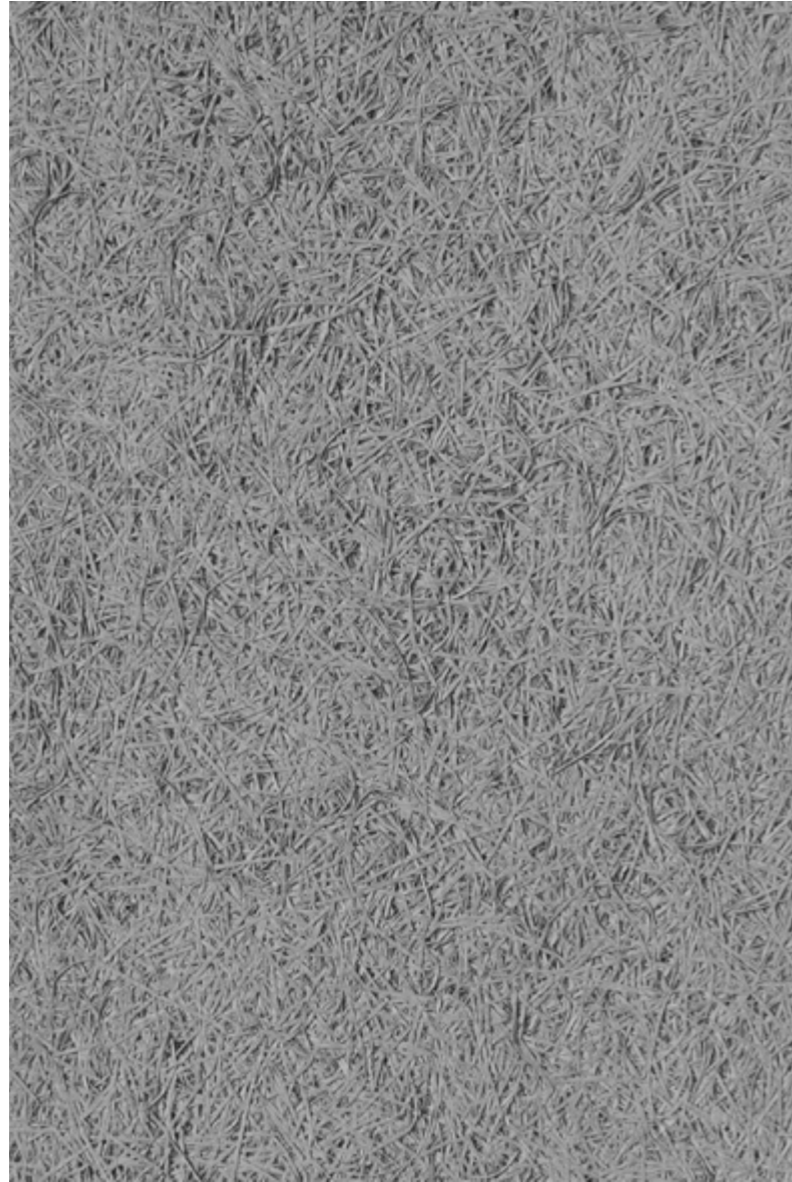




Träullit Helväggselement

400 mm blocktjocklek

2600 mm



6000 mm

Träullit Helväggselement tillverkas i ovan standardformat men är beställningsbar i objektsspecifika specialformat med maxformat 2600 x 6000 mm.



Träullit Helväggselement objektsanpassas, gjuts och prefabriceras på Träullits fabrik efter kundens önskemål. Huset monteras och eftergjuts sedan på mindre än en dag, vilket bidrar till en kort byggtid och en komplett ytterväggskonstruktion till en låg totalkostnad.



Trällit Helväggselement

Trällit Helväggselement är en prefabricerad ytterväggskonstruktion som kombinerar byggtekniska egenskaper som hög värmelagringsförmåga, dokumenterat hög motståndskraft mot brand, mögel och röta samt solid mekanisk styrka med en mycket kort och effektiv byggnationstid. Resultatet är en homogen yttervägg med exceptionella fördelar till en låg totalkostnad.

Värmeisolering och värmelagring

Trällits välisolerade, homogena ytterväggar har använts för att bygga naturliga och energieffektiva hus i mer än 70 år. Den cementbundna trällsväggen har en mycket god värmekapacitet vilket skapar ett behagligt inomhusklimat med en jämn rumstemperatur och en mycket god värmeekonomi. Detta leder sammantaget till mindre energiförbrukning och lägre uppvärmningskostnader. Njut av ett varmt och ombonat hus på vintern och ett svalt, behagligt hem på sommaren!

Se nedan för jämförelser av U-värden och värmelagringskapacitet med övriga material.

	W/m ² °C	kJ/m ² °C
Mineralull/regel	0,14	65
Trällit Helväggselement	0,16	240
Lättbetong	0,28	210
Lättklinkerbetong	0,50	255

Jämförelser av U-värde och värmelagringskapacitet hos olika material.

Objektspanpassade element ger kort byggtid

De objektspanpassade väggelementen gjuts och prefabriceras på Trällits fabrik efter kundens särskilda önskemål och specifikationer. Ytterväggarna monteras och eftergjuts sedan på mindre än en dag vilket bidrar till en mycket kort byggnationstid. Detta möjliggör för en högfunktionell och homogen ytterväggskonstruktion med exceptionella byggtekniska fördelar och en kort byggtid till en låg totalkostnad.

Marknadens högsta brandklassning

Eftersom bindemedlet i Trällit Helväggselement är cement är också produkten mycket motståndskraftig mot brand. Trällit Helväggselement har marknadens högsta brandklassning, REI360, och kan motstå full brand i upp till sex timmar.

Motståndskraftig och mekaniskt stark

Trällit Helväggselement innehåller inga slutna celler och har därför höga fuktdiffusions- och luftgenomsläpplighetstal. Det tål att blötas och torkas utan att egenskaperna förändras, och tack vare det höga pH-värdet är materialet mycket resistent mot både röta och mögelpåväxt. Tack vare sin mekaniska styrka är Trällit Helväggselement ett stabilare och starkare putsunderlag än andra isolermaterial. Dess grova och starka ytstruktur är ett utmärkt underlag för mineraliska putser, men produkten kan även med fördel kläs med träpanel, fasadplåt eller liknande.

Ett ekologiskt och miljövänligt val

Trällit Helväggselement är ett ekologisk förnybart material, helt fritt från giftiga och syntetiska ämnen, med mycket låga emissionsvärden. Det består av närproducerad svensk gran, rent vatten och cement – inget annat.

Kompleta miljödeklarationer, certifieringar, uppgifter från miljöutredningar av Trällits sortiment och fabrik, såväl som miljö- och kvalitetspolicy gällande tillverkning av Trällits produkter, finns att tillgå på vår hemsida, www.trallit.se, under "Miljö och hållbarhet".



De objektspanpassade väggelementen gjuts och prefabriceras på Trällits fabrik efter kundens särskilda önskemål och byggprojektets specifikationer.



Ytterväggarna monteras och eftergjuts sedan på mindre än en dag vilket ger i en mycket kort byggnationstid. Detta möjliggör för en högfunktionell ytterväggskonstruktion, med flera exceptionella byggtekniska fördelar, till en låg totalkostnad.



Resultatet är ett miljövänligt och ekologiskt hus med mycket god värmeisoleringsförmåga och värmekapacitet samt marknadens högsta brandklassning.



Villa Hellstrand, Sommen.
Byggår: 2019.

Villa Hellstrand är en villa i klassisk skandinavisk stil med ytterväggar av Trällit Helväggselement som belagts med tjockputs i krispigt vita toner. Produkten valdes för de många byggnads tekniska fördelar som den erbjuder.



Villa Torslanda, södra Bohuslän.
Byggår: 2020.

För den överlägsna värmelagringsförmåga och värmekonomi valdes Trällit Helväggselement som ytterväggskonstruktion. Väggarna kläddes i träpanel av behandlad gran, vilket tillför ett rustikt och skandinaviskt uttryck.



Villa Dalby, Ydre.
Byggår: 2019.

Vid byggnationen av denna moderna villa lades stor vikt gällande miljövänliga och funktionella materialval. Huset är konstruerat med Trällit Helväggselement, som ger en välisolerad, ekologisk och brandsäker yttervägg – helt utan plast och olika systemskikt.



Trällit Byggelement



Det självklara valet för mindre byggnationer

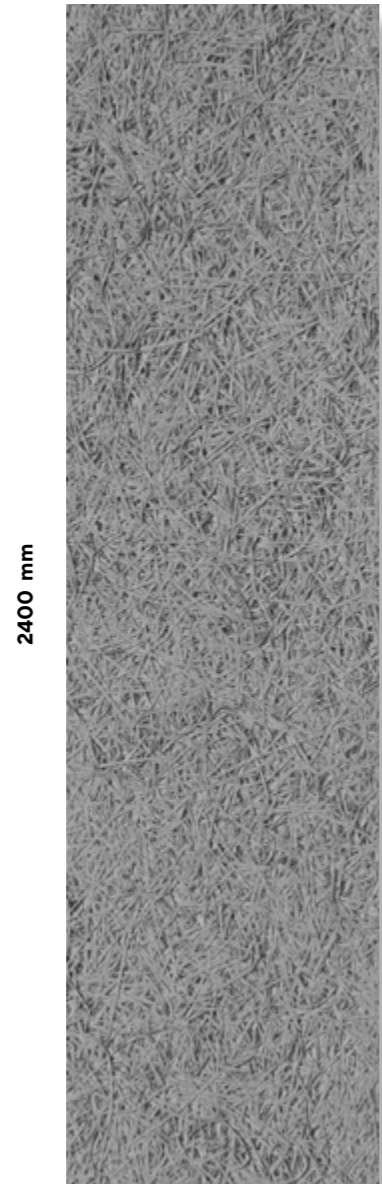
Trällit Byggelement är en funktionell ytterväggskonstruktion för små hus och mindre byggnationer. Produkten erbjuder flera byggtekniska fördelar som värmelagringsförmåga, värmeisolering, motståndskraft mot mögel och röta samt solid mekanisk styrka. Kombinerat med ett snabbt och enkelt montage är Trällit Byggelement det självklara valet för dig som bygger fritidshus, garage, gäststuga, friggebod eller förråd.





Trällit Byggelement

150 mm skivtjocklek



2400 mm

600 mm



Trällit Byggelement utgör ett utmärkt underlag för mineraliska putser. Fasaden kan också med fördel kläs med träpanel, fasadplåt eller liknande.

Trällit Byggelement

Trällit Byggelement är för dig som bygger fritidshus, garage, gäststuga, friggebod eller förråd. Det cementbundna trällselementet är armerat med rundvirkesstav för att tåla hög belastning och har samma erkänt goda egenskaper som övriga produkter i Trällits sortiment. Produkten erbjuder ett snabbt och enkelt montage, hög motståndskraft mot brand, röta och mögel, utmärkt värmelagringsförmåga samt låga U-värden.

Värmeisolering och värmelagring

Trällit Byggelement har, liksom Trällits övriga produkter, många goda byggtkniska egenskaper. Produkten ger en välisolerad stomme, helt fri från plast och andra syntetiska material, med en utmärkt värmelagringsförmåga. Vid jämförelse med andra homogena material, exempelvis lättbetong eller Leca, har Trällit Byggelement den minsta väggjockleken vid samma U-värde.

U-värde	Trällit	Lättbetong	Leca
0,48	150	200	360
0,36	200 (150 + 50*)	285	480
0,33	220 (150 + 70*)	320	520
0,29	250 (150 + 100*)	370	600
0,24	300 (150 + 150*)	450	750

* Kompletterande isolering med Trällit Standard

Jämförelser av U-värden vid olika väggjocklekar (mm).

Fuktdiffusion, luftgenomsläpplighet och styrka

Trällit Byggelement har en öppen och luftig ytstruktur utan slutna celler vilket resulterar i höga fuktdiffusions- och luftgenomsläpplighetstal. Materialet tål att blötas och torkas utan att dess egenskaper förändras, och tack vare det höga pH-värdet är materialet dessutom mycket resistent mot både röta och mögelpåväxt. Trällit Byggelement erbjuder en solid mekanisk styrka. Dess grova ytstruktur utgör ett utmärkt underlag för mineraliska putser, men väggarna kan även med fördel kläs med träpanel, fasadplåt eller liknande.

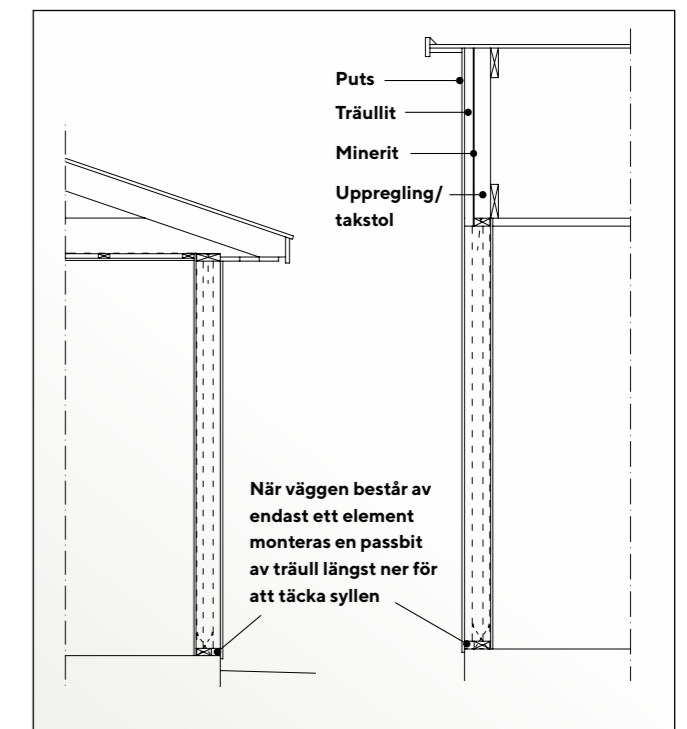
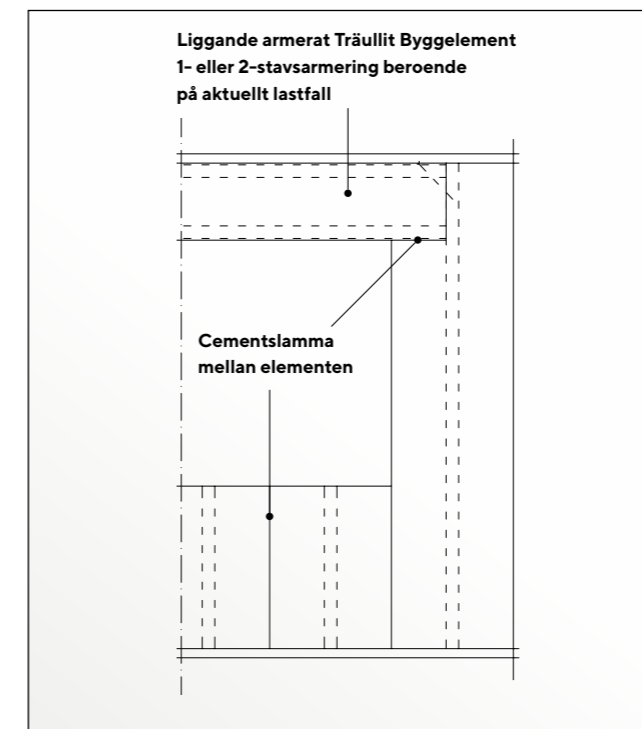
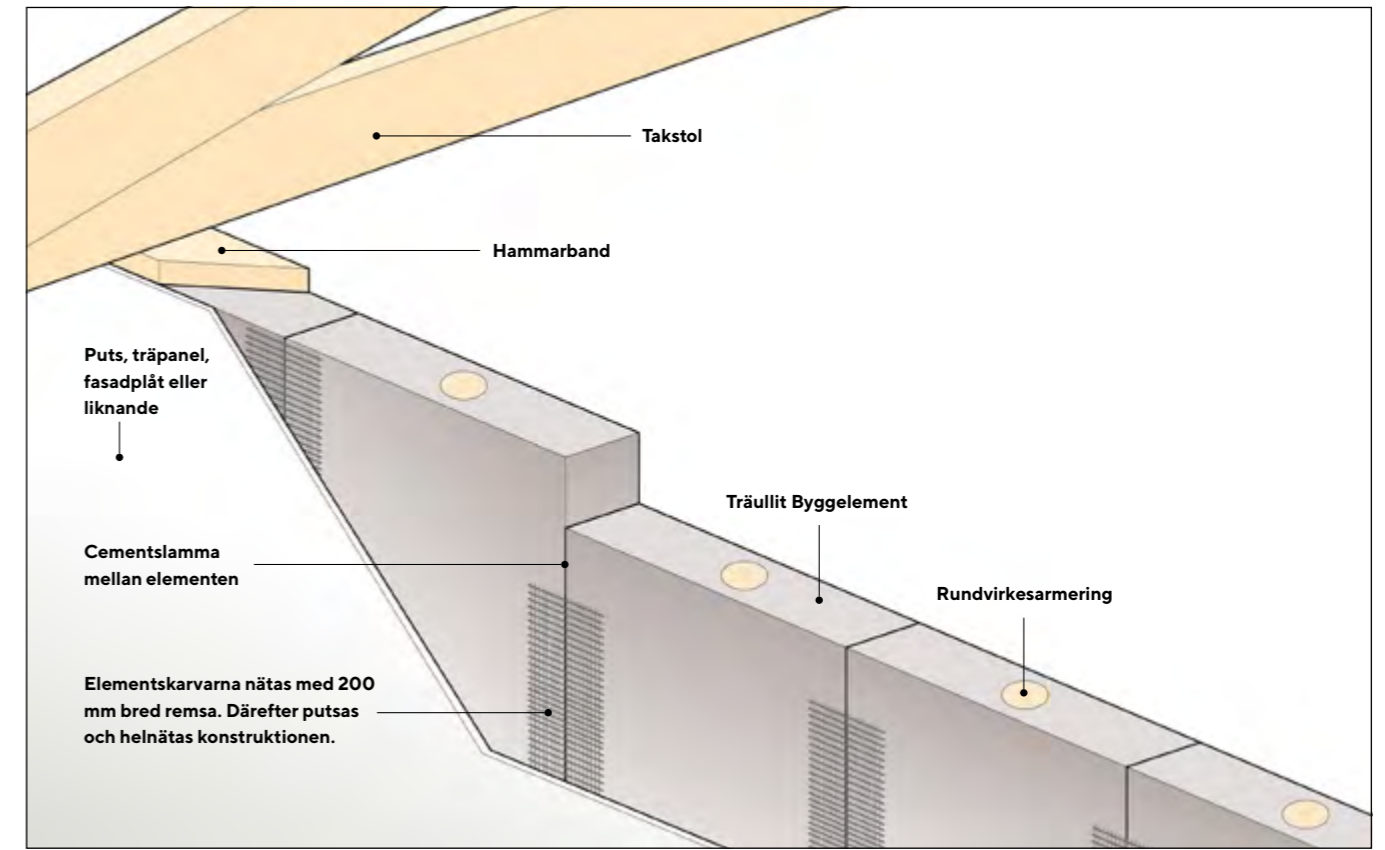
En mycket kort montagetid

Trällit Byggelement är lätta att hantera och bearbeta. Tack vare produktens konstruktion, där regel- och fackverk förenklas genom att de våningshöga elementen fogas samman, möjliggörs för en mycket kort montagetid – cirka 3 m² monteras i timmen per person. Det innebär att väggarna till ett genomsnittligt garage på 50 m² monteras på endast en dag av två personer. Trällit Byggelement erbjuder således en mycket tids- och kostnadseffektiv konstruktion med hög prestanda för en mängd olika byggnationer och ändamål.

Ett ekologiskt och miljövänligt val

Trällit är ett ekologiskt och förnybart material, helt fritt från giftiga och syntetiska ämnen, med mycket låga emissionsvärden. Det består näroproducerad svensk gran, rent vatten och cement – inget annat.

Kompleta miljödeklarationer, certifieringar, uppgifter från miljöutredningar av Trällits sortiment och fabrik, såväl som miljö- och kvalitetspolicys gällande tillverkning av Trällits produkter, finns att tillgå på vår hemsida, www.trallit.se, under "Miljö och hållbarhet".



Ovan principskisser illustrerar olika konstruktioner med Trällit Byggelement. Elementen är både lätta att hantera och bearbeta. Konstruktionen, som förenklar regel- och fackverk genom att elementen fogas samman, möjliggör för en mycket kort montagetid – cirka 3 m² monteras i timmen per person.



Träullit Putsbärare



Putsbärande värmeisolering med en kort montagetid och hög funktionalitet

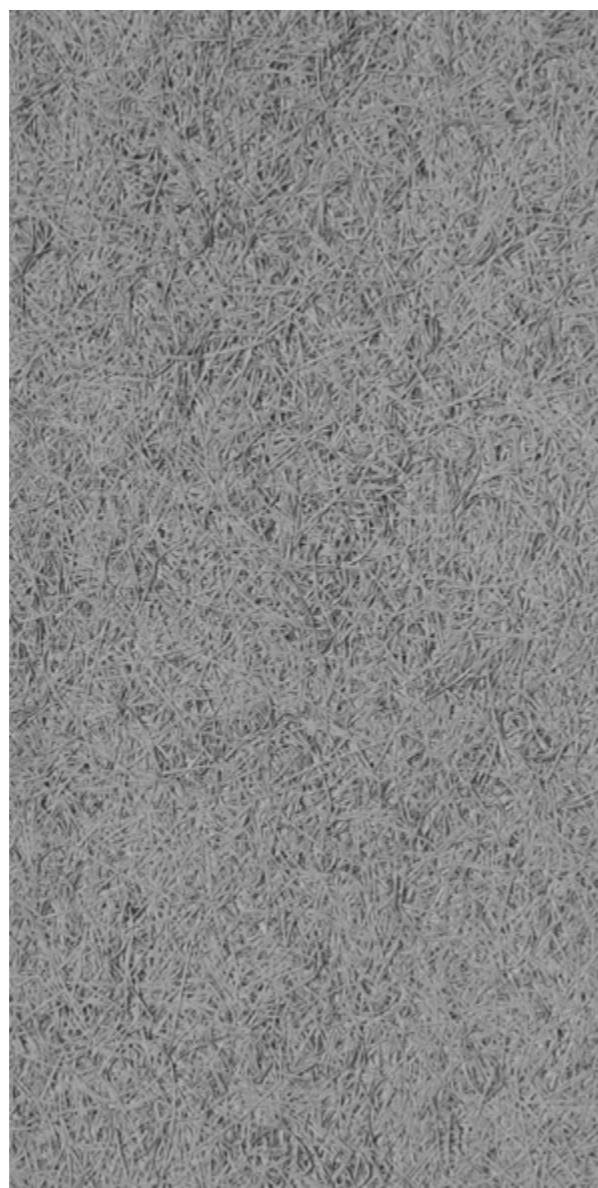
Träullit Putsbärare är en homogen cementbunden träullsskiva för ytterväggskonstruktioner vars starka ytstruktur utgör ett utomordentligt underlag för mineraliska putser. Med dess ingjutna luftningskanaler förkortas montagetiden då arbetet med att läkta väggen uteblir. De delar av skivan som ligger an mot underlaget är försedda med fuktspärr i form av syllpapp.



Trällit Putsbärare

50 mm skivtjocklek

1200 mm



600 mm



Den unika materialsammansättningen av träull, cement och vatten ger en grov och öppen ytstruktur och en kombination av goda byggtkniska egenskaper som gör att Trällit Putsbärare är ett utmärkt underlag för mineraliska putser.

Trällit Putsbärare

Trällit Putsbärare är en cementbunden trällsskiva med ingjutna luftningskanaler som erbjuder utmärkt värmeisolering, en kort montagetid samt en hög funktionalitet med många byggtekniska fördelar.

Mekaniskt stark och kostnadseffektiv

Trällits cementbundna trällsskivor har en grov och luftig yta som gör att putsmassan fäster mycket bra vilket ger en stark och hållbar yta. Genom att förena en solid mekanisk styrka med en grov ytstruktur ges sammantaget ett mer stabilt och tåligt putsunderlag vid jämförelse med övriga isolermaterial.

Trällit Putsbärare har ingjutna luftningskanaler och levereras försedda med fuktspärr i form av syllpapp på de delar av skivan som ligger an mot underlaget. På så vis uteblir arbetet med att läkta väggen vilket möjliggör för ett mycket tids- och kostnadseffektivt montage. Tillsammans med övriga byggtekniska fördelar, som god värmeisolering, värmelagringsförmåga och högt brandskydd, är Trällit Putsbärare en högfunktionell lösning för en mängd olika ytterväggskonstruktioner.

Värmeisolering och värmelagring

Trällit Putsbärare har en god isoleringsförmåga vilket bidrar till att minska värmeförlusterna genom väggen. Produkten har ett typgodkänt lambdavärde $\lambda_{kl} = 0,070 \text{ W/m}^\circ\text{C}$ (nr. 0407/89). Materialet kombinerar en låg värmeledningsförmåga med en relativt hög densitet som resulterar i den mycket goda värmelagringskapaciteten. Detta ger ett behagligt inomhusklimat, med mindre svängningar i rumstemperaturen, vilket minskar energiförbrukningen och sänker kostnaderna för uppvärmning.

Brandskydd och fuktbeständighet

Trällit är typgodkänd som tändskyddande beklädnad med ytskikt, klass 1. På grund av dess höga densitet och cementbindning har Trällit en mycket hög brandhårdighet, vilket innebär att det tar lång tid för materialet att antändas. Dessutom förblir det stabilt vid höga temperaturer, och kollapsar eller spricker inte om det utsätts för brand. Dess isolerande egenskaper gör Trällit till en mycket effektiv isolator vilket kan bidra till att förhindra spridningen av brand och värme genom väggen.

Tack vare den unika materialkompositionen av träll, vatten och cement är Trällits Putsbärare fuktbeständig och resistent mot mögel och röta; det tål att blötas och torkas utan att dess egenskaper påverkas. Kombinationen av cement och träll ger en tät och stabil panel som inte absorberar fukt på samma ogynnsamma sätt som vanligt trämaterial. Detta minskar risken för mögel- och rötskador, vilket kan vara ett stort problem i fuktiga miljöer. Det höga pH-värdet motverkar istället tillväxt av mögel och röta vilket gör dem lämpliga för användning i tuffa miljöer som präglas av skiftningar i fukt- eller temperaturnivå.

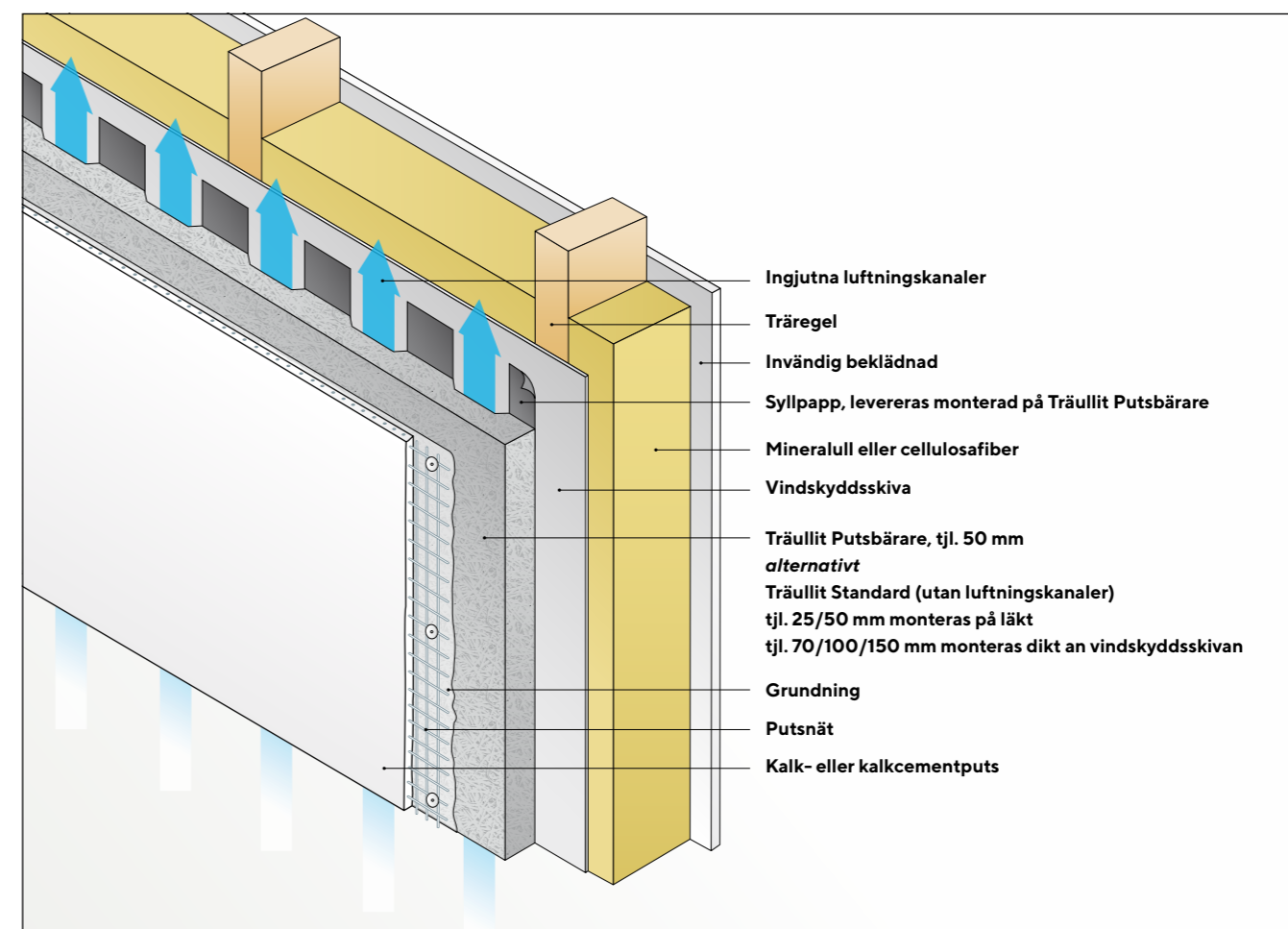
Dimensioner

Trällit Putsbärare med luftningskanaler tillverkas i tjocklek 50 mm, med måtten $50 \times 600 \times 1200$ mm. Till övriga tjocklekar och format finns Trällit Standard, vår högpresterande funktionsskiva utan luftningskanaler, som i tjocklek 25 och 50 mm placeras på läkt. Trällit Standard i tjocklek 70, 100 och 150 mm monteras dikt an på vindskyddsskiva.

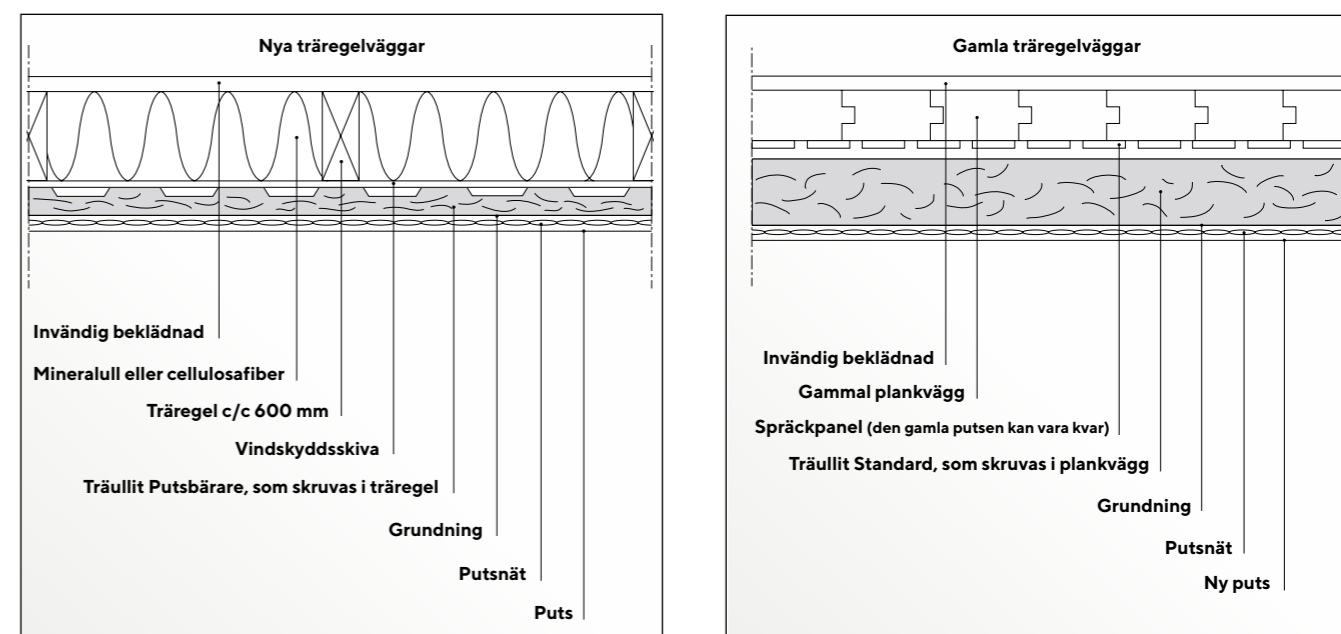
Ett ekologiskt och miljövänligt val

Trällit är ett ekologiskt och förnybart material, helt fritt från giftiga och syntetiska ämnen, med mycket låga emissionsvärden. Det består närproducerad svensk gran, rent vatten och cement – inget annat.

Kompleta miljödeklarationer, certifieringar, uppgifter från miljöutredningar av Trällits sortiment och fabrik, såväl som miljö- och kvalitetspolicys gällande tillverkning av Trällits produkter, finns att tillgå på vår hemsida, www.trallit.se, under "Miljö och hållbarhet".



Principskiss över konstruktion med Trällit Putsbärare.



Trällit kan med fördel användas som putsbärande underlag på såväl nya som gamla väggar.



Sortiment och specifikationer



Trällit Helväggselement

Trällit Helväggselement	Dimension, mm (H x T x B)	Typ	Lpm (ca) per lastbil och släp vid leverans
Cementbundet byggsystem för ytterväggskonstruktioner Normal (ull 2,5 mm) Gråcement	2600 x 400 x 6000 samt enligt objektsspecifika specialmått	Normal	108

Trällit Byggelement

Trällit Byggelement	Dimension, mm (H x T x B)	Typ	Leveransvikt ca kg/m ²	Antal/pall mm st/m ²
Rundvirkesarmerat Trällit-element för mindre byggnationer Normal (ull 2,5 mm) Grå	2400 x 150 x 600	Normal	58	6 / 8,6

Trällit Putsbärare

Trällit Putsbärare	Tjocklek, mm	Dimension, mm (B x H)	Antal/pall st/m ²	Leveransvikt ca kg/m ²
Isolerskiva med luftningskanaler Fuktspärr i form av syllpapp/gummi Till övriga tjocklekar och format används Trällit Standard – se s. 38 under "Dimensioner".	50	600 x 1200	20 / 14,4	20



Vill du veta mer?

Vi levererar ett mångsidigt material för industriell byggnation av hus, hallar, skolor, fastigheter och lokaler. Träullit är ett hållbart, funktionellt och ekologiskt bygg- och inredningsmaterial med egenskaper som får människor att trivas och må bra.

Vill du veta mer om våra produkter, om materialets värmetröghet, fuktbalansering, brandskydd, rötbeständighet, hållfasthet eller förnybarhet?

Ring, mejla eller kom förbi.
Tack!

Kontakta oss:

Träullit AB
Fabriksgatan 2
573 74 Ydre, Sweden

Tel: 0381-601 14
www.traullit.se
info@traullit.se



Hållbart, funktionellt, ekologiskt. Sedan 1946.



www.traullit.se